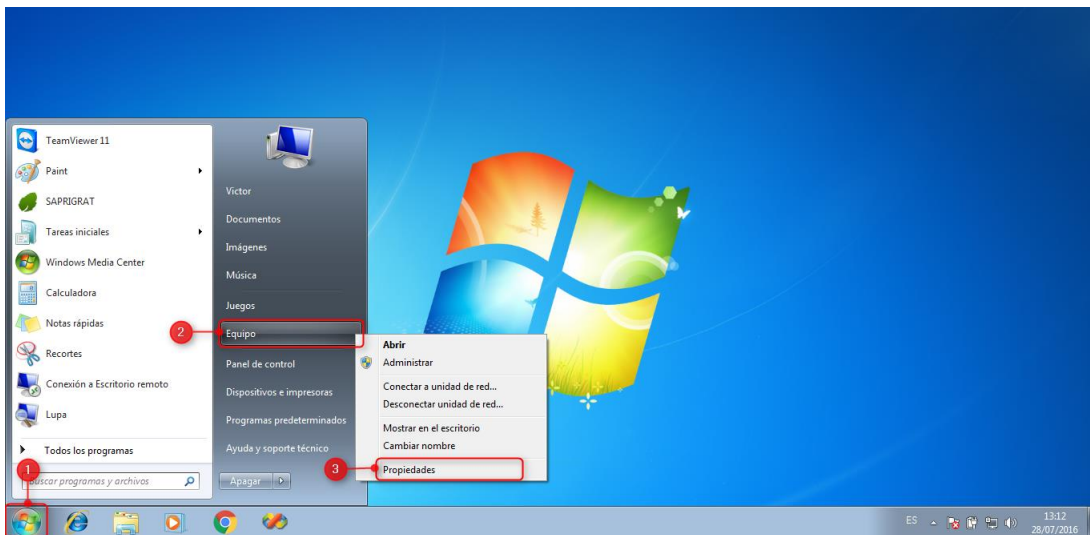


# Arquitectura de mi PC

## Windows 7

- 1.- Presionamos “**clik**” sobre el “**botón de Inicio**”.
- 2.- Presionamos “**clik**” en la opción “**Equipo**”.
- 3.- Presionamos “**clik**” en la opción “**Propiedades**”.



- 4.- En la opción “**Tipo de sistema**” visualizaremos nuestra arquitectura. Para este caso 32 Bits.

