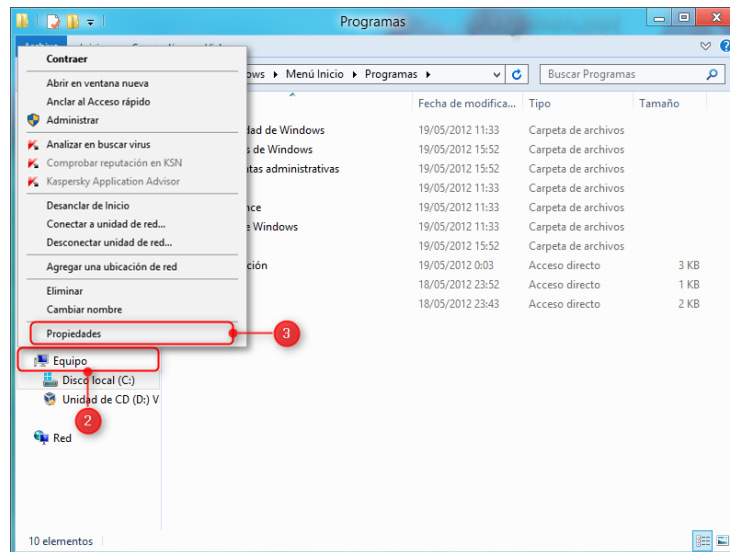


# Arquitectura de mi PC

## Windows 8 y 8.1

- 1.- Ingresamos al “Explorador de archivos”.
- 2.- Presionamos “clic derecho” en la opción “Equipo”.
- 3.- Presionamos “clic” en la opción “Propiedades”.



- 4.- En la opción “Tipo de sistema” visualizaremos nuestra arquitectura. Para este caso 64 Bits.

